

# Willa Jüratė

## LOKAL TRZYPOKOJOWY

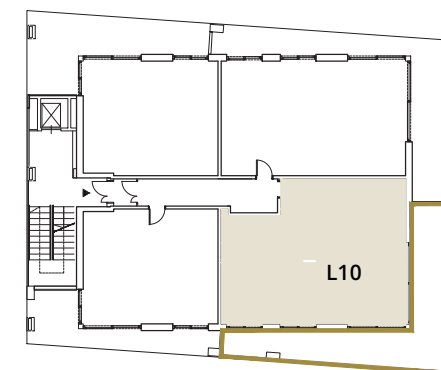
NR LOKALU	PIĘTRO	LICZBA POKOI
<b>L10</b>	<b>2</b>	<b>3</b>

ZESTAWIENIE POWIERZCHNI  
WG PROPONOWANEJ ARANŻACJI POMIESZCZEŃ

1.1 KOMUNIKACJA	12,75
1.2 ŁAZIENKA	3,30
1.3 SALON Z WBUDOWANĄ KUCHNIĄ	38,43
1.4 POKÓJ	12,23
1.5 SYPIALNIA	11,83
1.6 ŁAZIENKA	4,98

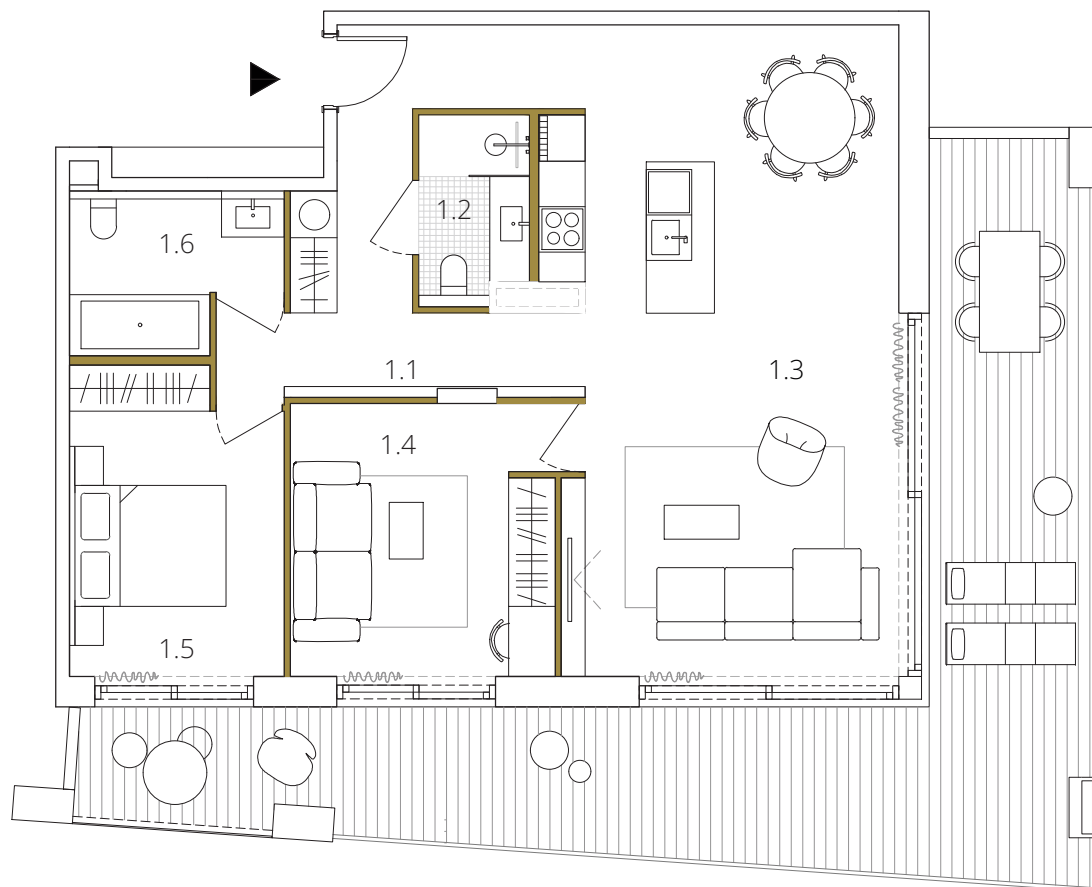
BALKON 40,93

**POWIERZCHNIA UŻYTKOWA 83,52 m<sup>2</sup>**



ŚWIĘTOPEŁKA 15, 81-141 JURATA

05.03.26



Powierzchnia użytkowa Lokalu ustalona na podstawie obmiaru powykonawczego dokonanego zgodnie z przepisami zawartymi w Polskiej Normie PN-ISO 9836:2022-7. Przedstawiona w karcie aranżacja Lokalu ma charakter poglądowy i nie stanowi oferty handlowej. Wyposażenie, umeblowanie i aranżacja Lokalu stanowią przedmiot oddzielnej umowy..03.26



0 1 5m

DEWELOPER

Jurata-Adamczak  
Sobolewski i Wspólnicy  
Spółka Kamandytowa

SPRZEDAŻ

+48 883 379 621  
+48 600 303 192

ARCHITEKCI

INTERURBAN  
Polska 7, Gdynia  
www.interurban.pl