

Willa Jüratė

LOKAL DWUPOKOJOWY

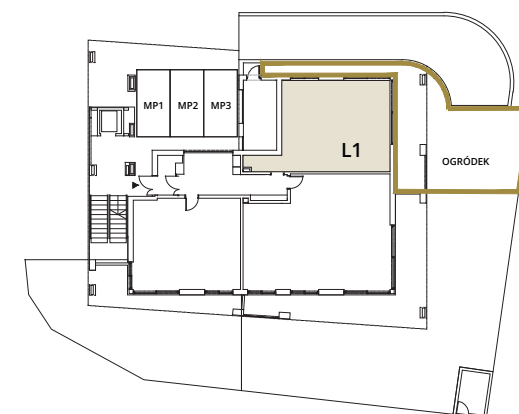
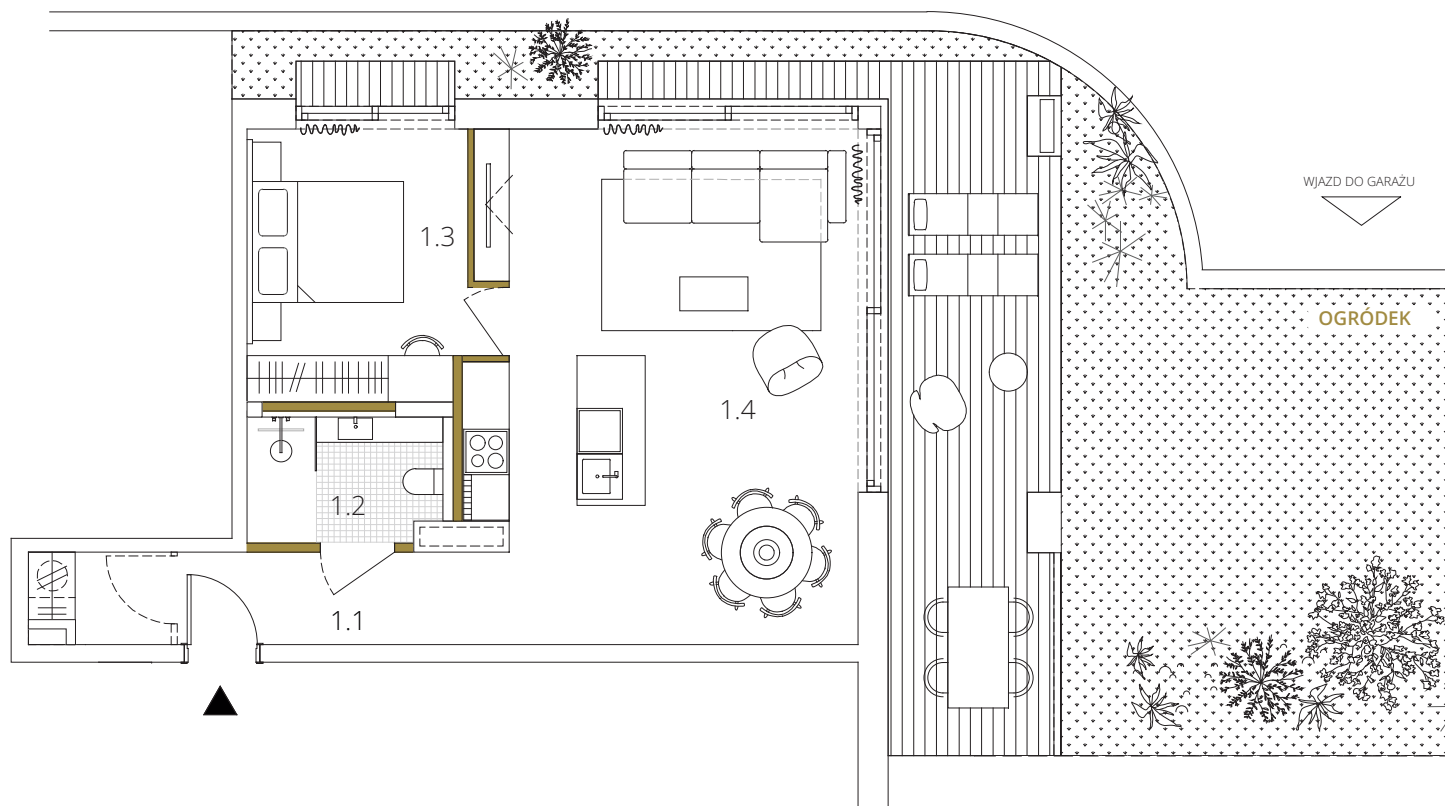
NR LOKALU	PIĘTRO	LICZBA POKOI
L1	0	2

ZESTAWIENIE POWIERZCHNI POMIESZCZEŃ
WG. PROPONOWANEJ ARANŻACJI

1.1 KOMUNIKACJA	7,44
1.2 ŁAZIENKA	4,47
1.3 SYPIALNIA	11,09
1.4 SALON Z WBUDOWANĄ KUCHNIĄ	34,05

OGRÓDEK Z TARASEM 84,07

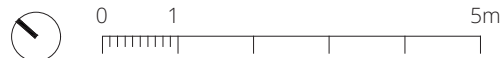
POWIERZCHNIA UŻYTKOWA 57,05 m²



ŚWIĘTOPEŁKA 15, 81-141 JURATA

05.03.26

Powierzchnia użytkowa Lokalu ustalona na podstawie obmiaru powykonawczego dokonanego zgodnie z przepisami zawartymi w Polskiej Normie PN-ISO 9836:2022-7. Przedstawiona w karcie aranżacja Lokalu ma charakter poglądowy i nie stanowi oferty handlowej. Wyposażenie, umeblowanie i aranżacja Lokalu stanowią przedmiot oddzielnej umowy.



DEWELOPER

Jurata-Adamczak
Sobolewski i Wspólnicy
Spółka Kamandytowa

SPRZEDAŻ

+48 883 379 621
+48 600 303 192

ARCHITEKCI

INTERURBAN
Polska 7, Gdynia
www.interurban.pl