

Willa Jüratė

LOKAL TRZYPOKOJOWY

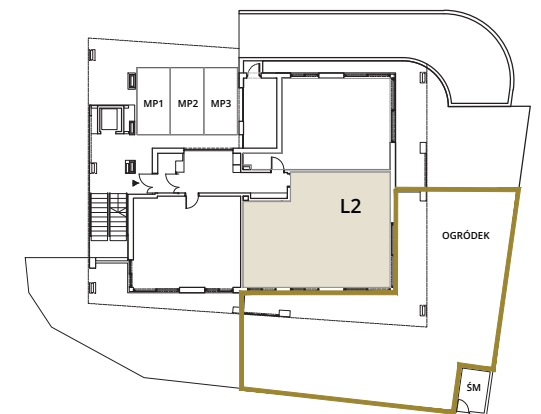
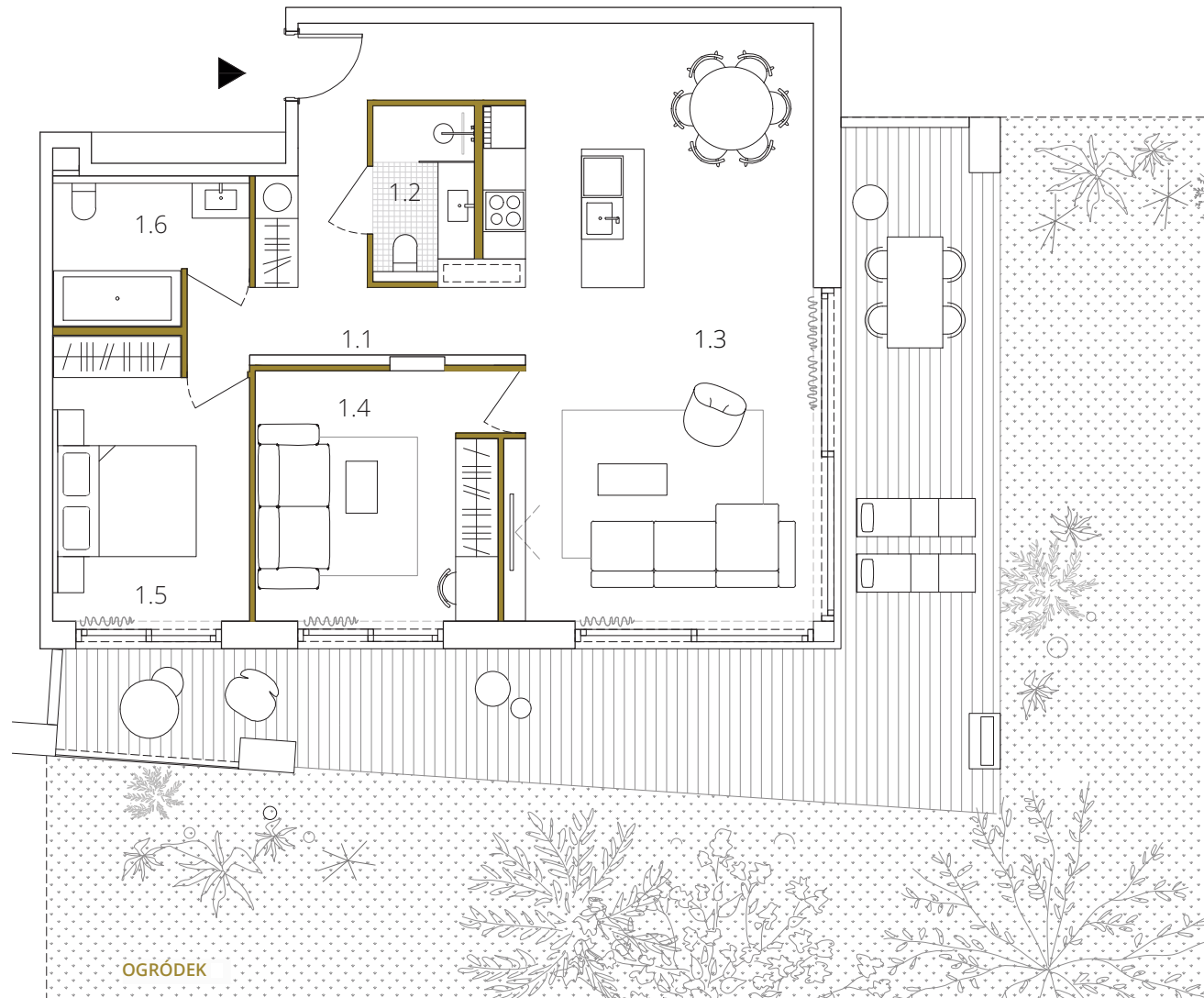
NR LOKALU	PIĘTRO	LICZBA POKOI
L2	0	3

ZESTAWIENIE POWIERZCHNI POMIESZCZEŃ
WG. PROPONOWANEJ ARANŻACJI

1.1	KOMUNIKACJA	12,70
1.2	ŁAZIENKA	3,28
1.3	SALON Z WBUDOWANĄ KUCHNIĄ	38,19
1.4	POKÓJ	12,33
1.5	SYPIALNIA	11,83
1.6	ŁAZIENKA	4,98

OGRÓDEK Z TARASEM 211,85

POWIERZCHNIA UŻYTKOWA 83,31 m²



ŚWIĘTOPEŁKA 15, 81-141 JURATA

05.03.26

Powierzchnia użytkowa Lokalu ustalona na podstawie obmiaru powykonawczego dokonanego zgodnie z przepisami zawartymi w Polskiej Normie PN-ISO 9836:2022-7. Przedstawiona w karcie aranżacja Lokalu ma charakter poglądowy i nie stanowi oferty handlowej. Wyposażenie, umebłowanie i aranżacja Lokalu stanowią przedmiot oddzielnej umowy.

DEWELOPER

Jurata-Adamczak
Sobolewski i Wspólnicy
Spółka Kamandytowa

SPRZEDAŻ

+48 883 379 621
+48 600 303 192

ARCHITEKCI

INTERURBAN
Polska 7, Gdynia
www.interurban.pl



0 1 5m