

Willa Jüratė

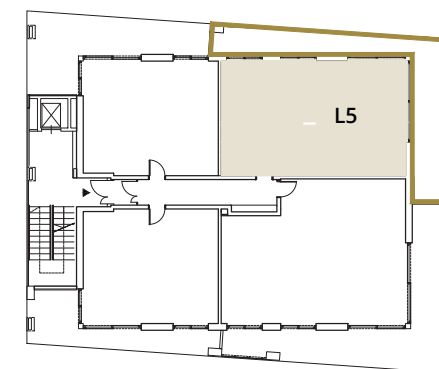
LOKAL TRZYPOKOJOWY

NR LOKALU	PIĘTRO	LICZBA POKOI
L5	1	3

ZESTAWIENIE POWIERZCHNI
WG PROPONOWANEJ ARANŻACJI POMIESZCZEŃ

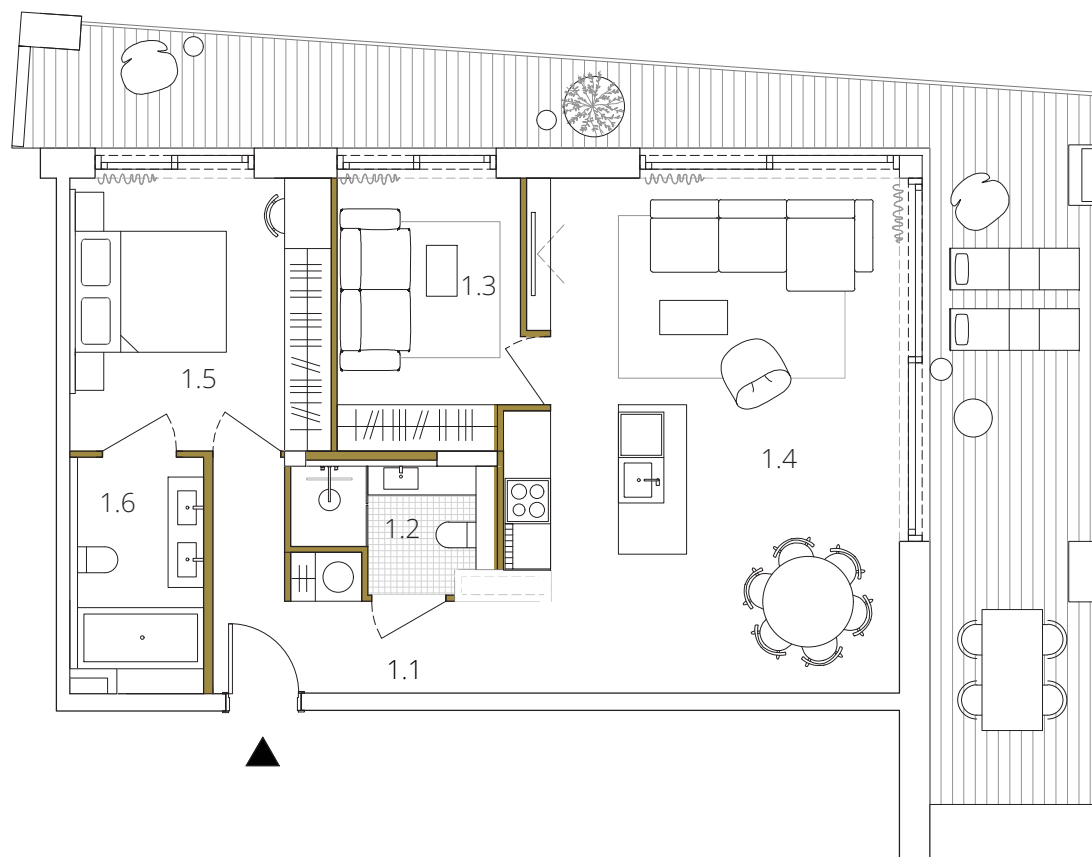
1.1 KOMUNIKACJA	7,76
1.2 ŁAZIENKA	3,63
1.3 POKÓJ	8,83
1.4 SALON Z WBUDOWANĄ KUCHNIĄ	33,92
1.5 SYPIALNIA	12,38
1.6 ŁAZIENKA	5,15
BALKON	33,38

POWIERZCHNIA UŻYTKOWA 71,67 m²

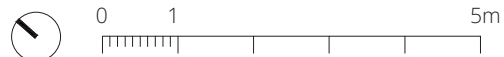


ŚWIĘTOPEŁKA 15, 81-141 JURATA

05.03.26



Powierzchnia użytkowa Lokalu ustalona na podstawie obmiaru powykonawczego dokonanego zgodnie z przepisami zawartymi w Polskiej Normie PN-ISO 9836:2022-7. Przedstawiona w karcie aranżacja Lokalu ma charakter poglądowy i nie stanowi oferty handlowej. Wyposażenie, umebłowanie i aranżacja Lokalu stanowią przedmiot oddzielnej umowy.



DEWELOPER

Jurata-Adamczak
Sobolewski i Wspólnicy
Spółka Kamandytowa

SPRZEDAŻ

+48 883 379 621
+48 600 303 192

ARCHITEKCI

INTERURBAN
Polska 7, Gdynia
www.interurban.pl