

Willa Jüratė

LOKAL TRZYPOKOJOWY

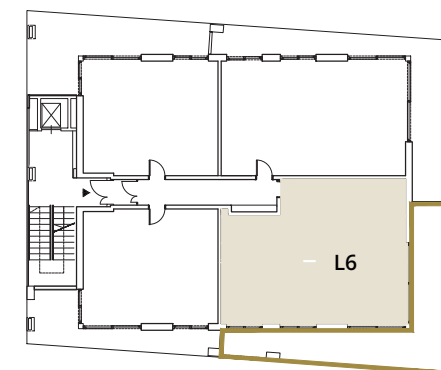
NR LOKALU	PIĘTRO	LICZBA POKOI
L6	1	3

ZESTAWIENIE POWIERZCHNI
WG PROPONOWANEJ ARANŻACJI POMIESZCZEŃ

1.1	KOMUNIKACJA	12,82
1.2	ŁAZIENKA	3,30
1.3	SALON Z WBUDOWANĄ KUCHNIĄ	38,33
1.4	POKÓJ	12,31
1.5	SYPIALNIA	11,82
1.6	ŁAZIENKA	5,02

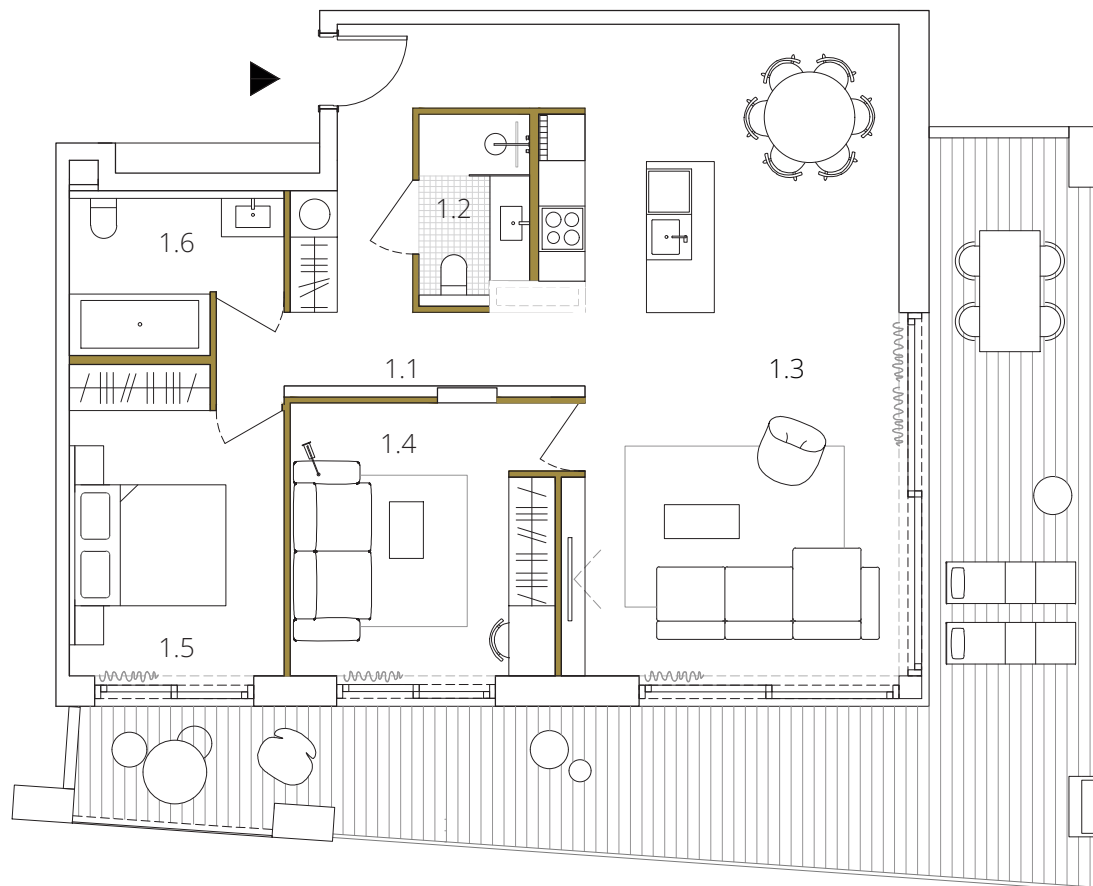
BALKON 41,19

POWIERZCHNIA UŻYTKOWA 83,60 m²



ŚWIĘTOPEŁKA 15, 81-141 JURATA

05.03.26



Powierzchnia użytkowa Lokalu ustalona na podstawie obmiaru powykonawczego dokonanego zgodnie z przepisami zawartymi w Polskiej Normie PN-ISO 9836:2022-7. Przedstawiona w karcie aranżacja Lokalu ma charakter poglądowy i nie stanowi oferty handlowej. Wyposażenie, umeblowanie i aranżacja Lokalu stanowią przedmiot oddzielnej umowy.

DEWELOPER

Jurata-Adamczak
Sobolewski i Wspólnicy
Spółka Kamandytowa

SPRZEDAŻ

+48 883 379 621
+48 600 303 192

ARCHITEKCI

INTERURBAN
Polska 7, Gdynia
www.interurban.pl

