

Willa Jüratė

LOKAL DWUPOKOJOWY

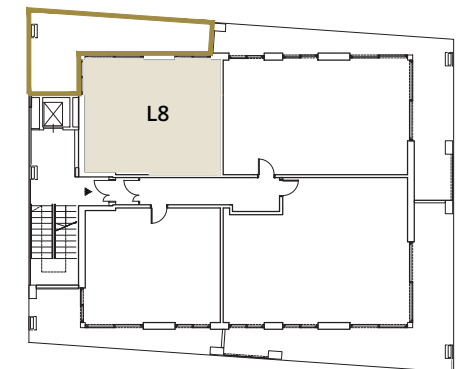
NR LOKALU	PIĘTRO	LICZBA POKOI
L8	2	2

ZESTAWIENIE POWIERZCHNI
WG PROPONOWANEJ ARANŻACJI POMIESZCZEŃ

1.1 KOMUNIKACJA	2,72
1.2 ŁAZIENKA	5,54
1.3 SYPIALNIA	12,48
1.4 SALON Z WBUDOWANĄ KUCHNIĄ	32,18

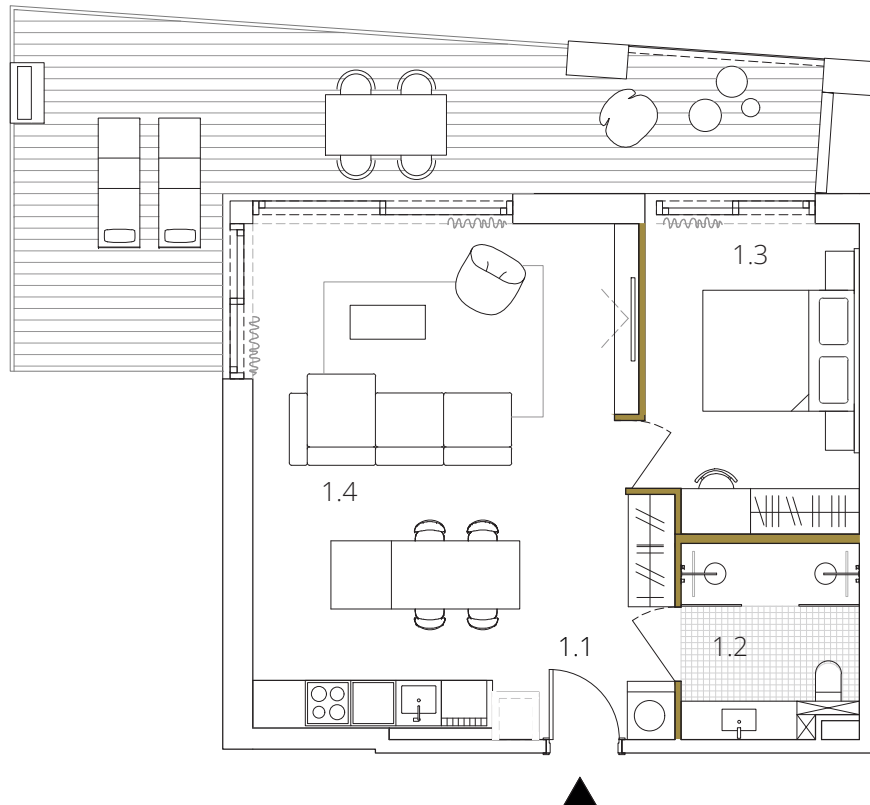
BALKON 27,75

POWIERZCHNIA UŻYTKOWA 52,92 m²

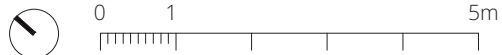


ŚWIĘTOPEŁKA 15, 81-141 JURATA

05.03.26



Powierzchnia użytkowa Lokalu ustalona na podstawie obmiaru powykonawczego dokonanego zgodnie z przepisami zawartymi w Polskiej Normie PN-ISO 9836:2022-7. Przedstawiona w karcie aranżacja Lokalu ma charakter poglądowy i nie stanowi oferty handlowej. Wyposażenie, umeblowanie i aranżacja Lokalu stanowią przedmiot oddzielnej umowy.



DEWELOPER

Jurata-Adamczak
Sobolewski i Wspólnicy
Spółka Kamandytowa

SPRZEDAŻ

+48 883 379 621
+48 600 303 192

ARCHITEKCI

INTERURBAN
Polska 7, Gdynia
www.interurban.pl